

CATÁLOGO DO ITEM IMPORTADO

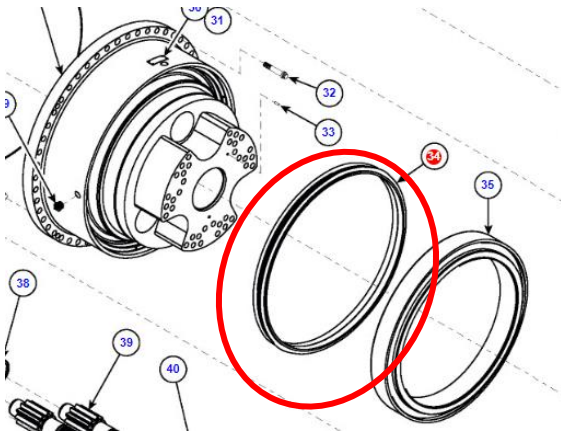
Pleito de Inclusão de Ex-Tarifário

Número de Controle SDIC	NCM	Sugestão de descrição do ex-Tarifário (item II – c. da Ficha Técnica – Excel)
M12-21II	8484.20.00	Vedação de face mecânica, tipo duo cone, própria para promover vedação entre a estrutura do acionador e o conjunto de rolamento, aplicada no Driver (conjunto de acionamento) de Pás carregadeiras de grande porte em operações de mineração a céu aberto, dotadas de dois anéis de aço retificados (DIN 17230 100Cr6) ou (ASTM 52100), endurecido superficialmente por têmpera e revenimento com dureza de 58 a 62 HRC, acabamento superficial de alta precisão de rugosidade Ra 0,015 µm, dois O-rings de borracha Nitrílica (NBR60), com diâmetro nominal interno de 902,3 mm a 1050 mm, diâmetro nominal externo de 948 mm a 1105 mm, largura entre 64 mm e 80 mm, temperatura de operação de -30 graus Celsius a 100 graus Celsius

1. Especificações técnicas detalhadas da autopeça:

- Vedação facial duo cone composta por dois anéis metálicos retificados e dois O-rings de borracha
- Material do anel metálico: Aço forjado DIN 17230 100Cr6 ou ASTM 52100, endurecido superficialmente por têmpera e revenimento a dureza de 58 a 62 HRC, com acabamento superficial de alta precisão (rugosidade Ra 0,015 µm)
- Material do O-ring: Borracha Nitrílica NBR60
- temperatura de operação de -30 graus Celsius a 100 graus Celsius

2. Imagens da autopeça importada e/ou desenho esquemático:



3. Aplicação do item importado:

Vedação aplicada no Driver (conjunto de acionamento) de Pás Carregadeiras de grande porte em operações de mineração a céu aberto.

4. Função do item importado no produto fabricado pela empresa pleiteante do ex-tarifário:

Responsável por promover vedação entre a estrutura do acionador e o conjunto de rolamento, evitando tanto o vazamento de óleo lubrificante quanto a entrada de impurezas e contaminantes, como poeira, sujeira, areia e limalhas, nos componentes do Driver. É um elemento de alta precisão e qualidade, que oferece desempenho superior necessário em aplicações extremas.